

GALILEI

Be cool, Be alive.

超低温フリーザー Vital

検体や試料、医薬品等の保管に。

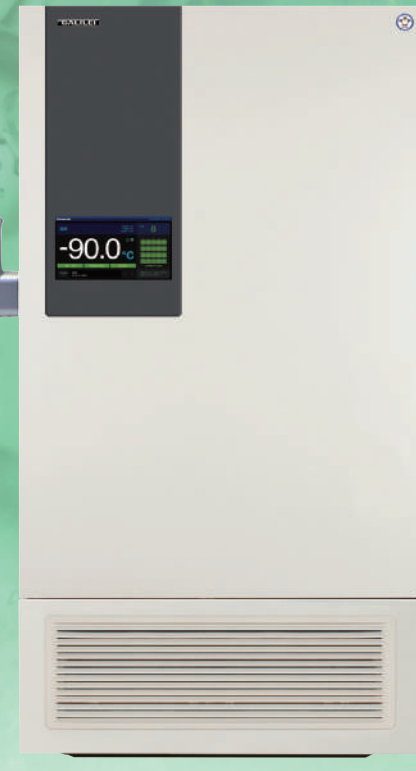
豊富なラインナップで用途に合わせたご提案が可能です。

−80℃仕様

−90℃仕様



FMD-D350ESH



FMD-D600ETRL

仕様

機種名	FMD-D350ESH	FMD-D520ETH	FMD-W330ESH	FMD-D600ETRL	FMD-D700ETRL	
寸法	外形(mm) (幅×奥行×高さ) ※突起物含む 741×980×1,850 内形(mm) (幅×奥行×高さ) 490×600×1,200	841×980×1,990 630×600×1,380	845×969×1,850 490×600×1,140	1,125×989×1,990 770×600×1,280	1,275×989×1,990 920×600×1,280	
有効内容積(L)	350	519	330	603	706	
製品質量(kg)	250	290	258	359	377	
材質	外装 ポリエステル樹脂粉末塗装 内装 ステンレス鋼板 SUS304 扉 ポリエステル樹脂粉末塗装 内扉 アクリル樹脂焼付塗装ABS樹脂パネル、2枚 断熱材	亜鉛メッキ鋼板、ポリエステル樹脂粉末塗装 ステンレス製枠ABS樹脂パネル、2枚 真空断熱材+硬質発泡ポリウレタン				
庫内温度制御範囲	−60〜−80℃		−50〜−90℃			
冷却装置	圧縮機公称出力	A回路450W B回路450W	A回路900W B回路900W	A回路1100W B回路1100W		
	凝縮器	フィンチューブ式			フィンレス銅管コンデンサー	
	冷却器	混合冷媒 (ノンフロン)			チューブオンシート式 HC冷媒 (ノンフロン)	
	冷媒	デュアル冷却方式			混合冷媒 (フロン)	
電源	温度制御	マイコン制御 デジタル温度表示			マイコン制御 タッチパネル液晶表示	
	冷凍方式	デュアル冷却方式			デュアル冷却方式	
	適用ブレーカー	単相100V 15A 50/60Hz	三相200V 20A 50/60Hz	単相100V 15A 50/60Hz	三相200V 20A 50/60Hz	
	適用コンセント	接地2P 15A 125V	接地3P 20A 250V	接地2P 15A 125V	丸端子	
電気特性	許容電圧範囲	90〜110		180〜220		
	冷却時 (50/60Hz)	運転電流(A)	10.5/9.2	5.6/5.5	8.5/8.5	7.5/6.0
	消費電力(W)	730/780	1,240/1,370	980/980	1,430/1,460	1,435/1,465
	力率(%)	70/85	64/72	87/87	57/70	55/69
使用周囲環境(℃)	温度: 5〜30℃ 湿度: 80%以下			温度: 10〜30℃ 湿度: 80%以下		
放熱量 50/60Hz	757/845W		1,928/2,206W	980/980W	1,435/1,465W	
測定孔	直径25mm、2か所 鍵1個、棚板3枚、霜取ヘラ1個			直径17mm、3か所 棚板3枚、霜取ヘラ1個		
付属品	鍵1個、棚板3枚、霜取ヘラ1個			棚板3枚、霜取ヘラ1個		
警報内容	高温・低温・フィルタ点検サイン・扉開放警報・ガス漏れなど			高温・低温・停電・凝縮器高温保護など		

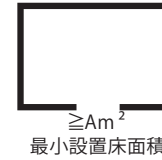
- 注) 1.冷却性能は、庫内温度(温度センサー測定点)の最低到達温度を示します。
 2.長期間安定した温度でお使いいただくためには、最低到達温度に対し、+5℃以上の設定をおすすめします。また、使用条件により、最低到達温度に達しない場合があります。
 3.※印電源容量は、設置環境により周囲温度が35℃以上になることが考えられる場合には、20A以上としてください。
 4.本仕様は、改良のため予告なしに変更する場合があります。

設備に関する注意事項

ノンフロン製品は、可燃性物質を冷媒に使用しております。
 万が一、冷媒が漏れたときも安全にお使い頂くために、最小設置床面積以上の場所に設置してください。

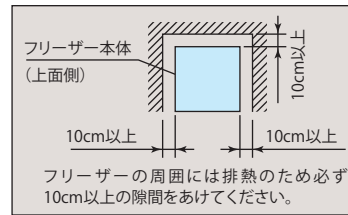
当社では安全性を担保する考えから、一般社団法人日本冷凍空調工業会の規格^(※1)に準拠しています。

※1 一般社団法人日本冷凍空調工業会 JRA4078
 「可燃性冷媒を使用した内蔵形冷凍冷蔵機器の冷媒漏えい時の安全機能要求事項」



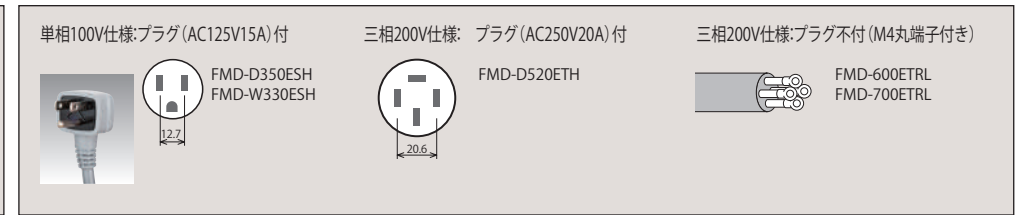
機種名	最小設置床面積(m ²)
FMD-D350ESH	12
FMD-D520ETH	12
FMD-W330ESH	5

据付スペース



電源プラグとコンセントの形状

注) 電源は、必ず漏電遮断器を設けた専用回路としてください。(単相100V・三相200V共)



支店・営業所は全国に70カ所以上のサービスネットワーク

万全のネットワークで、導入からアフターケアまで安心をサポート。
 お近くの支店または事業所・営業所まで、お気軽にお問い合わせください。

GALILEI

Be cool, Be alive.

フクシマガリレイ株式会社

※カタログ・仕様図のダウンロードはホームページからできます。
 URL <https://www.galilei.co.jp>



安全に関するご注意

- このパンフレットに掲載の製品は屋内用です。雨水のかからないところでご使用、保管下さい。
- ご使用前に「取扱説明書」をよくお読みのうえ正しくお使いください。
- 仕様・外観は改良のため予告なく変更する場合があります。
- 製品の色は印刷の具合で実物と若干異なる場合があります。
- 本パンフレットに収録したものは、すべて当社に著作権の存するものですから、無断の複製はかたくお断りします。
- 製品には、ご使用上の注意ラベルが貼付されています。

FMS事業部 (東京)	(03) 6361-1956	東京都中央区日本橋馬喰町2-1-3 芳文社浅草橋ビル3F
FMS事業部 (大阪)	(06) 6477-2121	大阪府大阪市西淀川区竹島2-6-18
FMS事業部 (札幌)	(011) 833-1211	北海道札幌市白石区中央三条1-1-15
FMS事業部 (仙台)	(022) 259-1671	宮城県仙台市宮城野区中野1-5-4
FMS事業部 (名古屋)	(052) 559-2940	愛知県名古屋市中区金山5-13-24
FMS事業部 (岡山)	(086) 245-0551	岡山県岡山市北区中仙道1-1-11
FMS事業部 (福岡)	(092) 474-5881	福岡県福岡市博多区博多駅南6-2-27

製品についてのお問い合わせ、ご注文は

ISO 9001:2015 認証取得
 ISO 14001:2015 認証取得
 認定取得
 2023年7月現在のものです。
 (2307-05)G



本パンフレットの記載内容は
 2023年7月現在のものです。
 (2307-05)G

パンフレットNo.
MD P-138

超低温フリーザー Vital 特徴

ノンフロン仕様 (FMD-D350ESH・FMD-D520ETH・FMD-W330ESH)

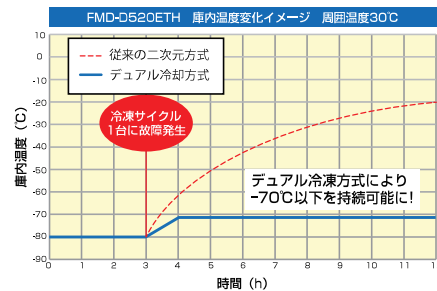
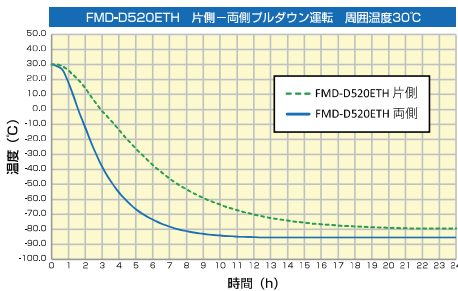
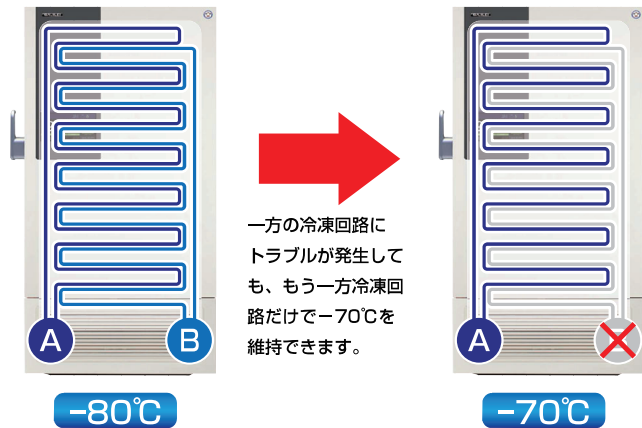
地球温暖化係数が低いため地球環境に優しい冷媒です。
また、フロン排出抑制法の対象外です。



デュアル冷却方式 (FMD-W330ESH除く)

- 独立した冷凍サイクルを2系統搭載することで、片側の冷凍サイクルが故障した際の温度上昇リスクを低減させ、貴重なサンプルの保管に対する信頼性・安全性を高めた製品です。

■デュアル冷却システム (イメージ)



※各データは当社基準で測定しております。
※各特性値は製品・運転・設置条件などによって若干異なる場合があります。

バリデーションサポートサービス

製品性能の品質の適切性を据付(IQ) / 稼働(OQ)の各段階で立証・文書化し、書類にて報告します。
長期に渡り安心してご利用いただけるようサポートいたします。



超低温フリーザー Vital 特徴

大型カラー液晶タッチパネル (FMD-D600ETRL・FMD-D700ETRL)



- 直感的で分かりやすい大型カラー液晶タッチパネルを採用しています。
- 運転状況もタッチパネルで確認できます。
- 手袋をした状態でも操作が可能です。



機能的な扉

開けやすいドアラッチ

(FMD-D350ESH・FMD-D520ETH)

- 開けやすいドアラッチを採用し、保管物の出し入れが容易にできます。



電磁ロック搭載

(FMD-D600ETRL・FMD-D700ETRL)

- 保管物の紛失や誤使用を防ぐために関係者間でしか扉を開けられないようになっています。

フィルター

脱着可能なフィルター

(FMD-D350ESH・FMD-D520ETH・FMD-W330ESH)

- 着脱が容易で、簡単にフィルターの清掃ができます。



フィルターレス

(FMD-D600ETRL・FMD-D700ETRL)

- フィルターがないので、お手入れの手間が省けます。



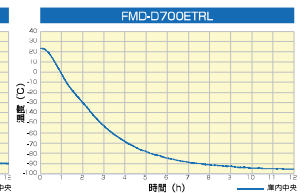
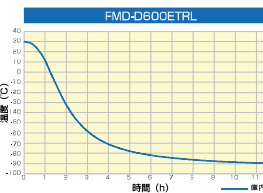
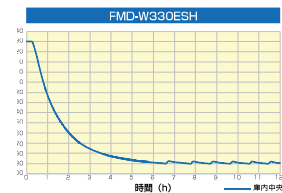
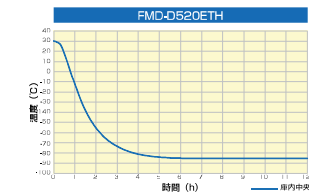
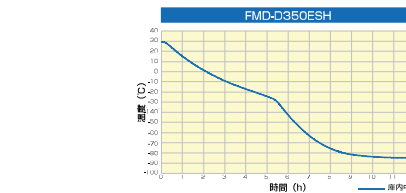
各種警報機能 全機種採用

- 高温異常・低温異常等の各警報および外部警報機能を標準装備しており、トラブルにつながる異常状態を早期に発見できるようサポートします。

真空断熱材 全機種採用

- 真空断熱材を採用。断熱性能を向上させました。

ブルダウンデータ



※測定条件 周囲温度30℃(FMD-D700ETRLのみ25℃)
※各データは当社基準で測定しております。
※各特性値は製品・運転・設置条件などによって若干異なる場合があります。

製品 ラインナップ

- 80℃ ~ - 60℃ 仕様

デュアル冷却方式



FMD-D350ESH
単相100V

標準価格 1,815,000円(税抜)

デュアル冷却方式

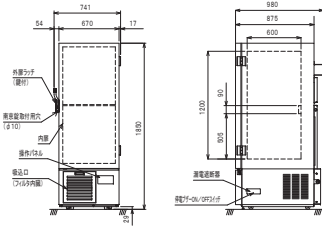


FMD-D520ETH
三相200V

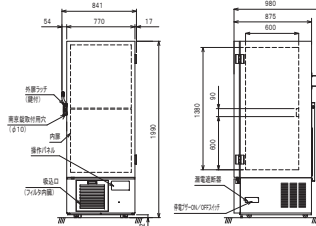
標準価格 2,255,000円(税抜)

型式	外形寸法(mm)	内寸法(mm)	質量(kg)	内容積(L)	冷却方式
FMD-D350ESH	W741×D980×H1850	W490×D600×H1200	250	350	単元デュアル
FMD-D520ETH	W841×D980×H1990	W630×D600×H1380	290	519	単元デュアル

FMD-D350ESH



FMD-D520ETH



ノンフロン冷媒採用

オプション

補助冷却装置



型式: COB-BUT1(100V用)
COB-BUT2(200V用)



型式: COB-UP1-JP(100V用)
COB-UP2-JP(200V用)

停電または冷凍機の故障など万の際に
液化炭酸ガスをフリーザー庫内に噴射させ庫内の
温度上昇を防ぐための装置です。

型式	COB-BUT1	COB-BUT2	COB-UP1-JP	COB-UP2-JP
適用機種	FMD-D350ESH	FMD-D520ETH	FMD-W330ESH	FMD-D600ETRL FMD-D700ETRL
作動温度	高温警報設定温度(-70℃以上)			
取付位置	製品背面			
希望小売価格(税抜)	-			

注) 1. 液化炭酸ガスボンベ(サイホン筒式)およびレギュレーターは、お客様にてご準備ください。
2. ボンベは、周囲温度30℃以下となる場所に設置してください。(周囲温度が31℃を超えると急速に冷却能力を失います。)
3. 温度保持時間の目安は30kgボンベにて約7時間となります。(高温警報温度-70℃、周囲温度-30℃の場合)

- 90℃ ~ - 50℃ 仕様

二元冷却方式



FMD-W330ESH
単相100V

標準価格 1,298,000円(税抜)

デュアル冷却方式



FMD-D600ETRL
三相200V
タッチパネル
フィルターレス

標準価格 2,563,000円(税抜)

デュアル冷却方式

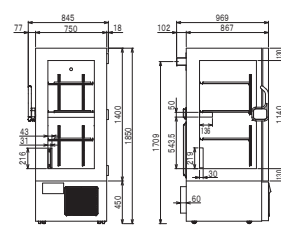


FMD-D700ETRL
三相200V
タッチパネル
フィルターレス

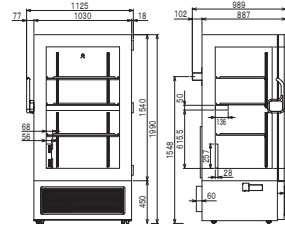
標準価格 2,838,000円(税抜)

型式	外形寸法(mm)	内寸法(mm)	質量(kg)	内容積(L)	冷却方式
FMD-W330ESH	W845×D969×H1850	W490×D600×H1140	258	330	二元冷凍
FMD-D600ETRL	W1125×D989×H1990	W770×D600×H1280	359	603	単元デュアル
FMD-D700ETRL	W1275×D989×H1990	W920×D600×H1280	377	706	単元デュアル

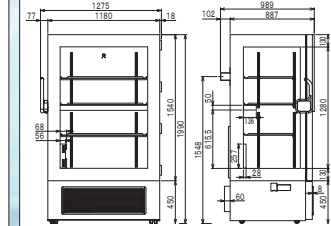
FMD-W330ESH



FMD-D600ETRL



FMD-D700ETRL



温度記録計



testo 176-T2



フラットコード
温度ケーブル



USBケーブル



SDカード

超低温フリーザー用温度ロガーセット
標準価格 ¥122,500(税抜)

<セット内容>
温度ロガー-testo 176-T2(外付2点タイプ)
フラットコード温度ケーブル(L=4,000mm)
USBケーブル(L=2,000mm)
SDカード(2GB)

注) 別途取付作業が発生します

貯蔵ラック



型式: RS-R20T1

軽量で耐久性の高いアルミ仕上げの凍結
チューブ収納ボックス専用アルミ製ラックです。

使用上のご注意:
本製品は、揮発性物質および可燃性物質、さらにそれらを含む物質及び
それらの残留・混入する物質の保存には絶対に使用しないでください。

型式	ラック寸法	適合収納ボックス	収納量	希望小売価格(税抜)
RS-R16T1	W140×D571×H225mm	W134×D134×H52mm	16	¥50,000
RS-R20T1	W140×D571×H281mm	以下	20	¥52,800
RS-R24T1	W140×D571×H336mm	以下	24	¥59,000

機種	対応する貯蔵ラック	ラック最大収納数
FMD-D350ESH	RS-R16T1, RS-R20T1	各8個 計16個
FMD-D520ETH	RS-R20T1, RS-R24T1	各8個 計16個
FMD-W330ESH	RS-R16T1	計11個
FMD-D600ETRL	RS-R20T1	計19個
FMD-D700ETRL	RS-R20T1	計23個