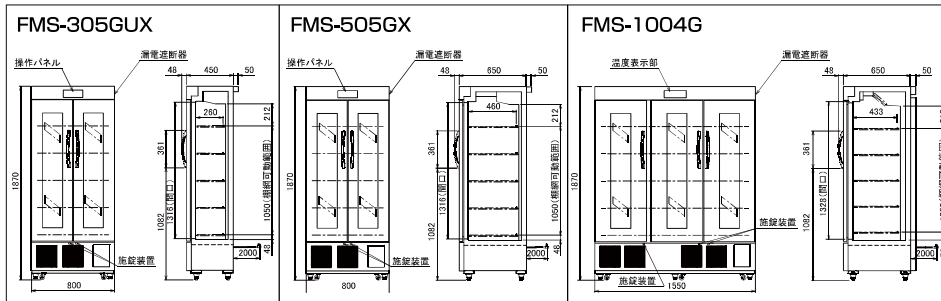


環境にやさしいノンフロン冷媒を採用!!

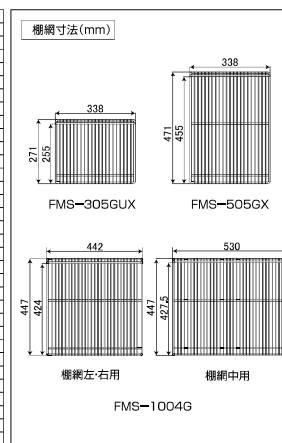
設定温度範囲が広いECモードと  
高精度温度制御のHCモードを選択可能!



### 仕様



機種名	FMS-305GUX	FMS-505GX	FMS-1004G
寸法	外形(mm) (幅×奥行×高さ) 800×450(548)×1870 内形(mm) (幅×奥行×高さ) 700×285×1337 有効内径(mm) 300 500 1020 製箱材質(kg) 100 112 198	外形(mm) (幅×奥行×高さ) 800×501(748)×1870 内形(mm) (幅×奥行×高さ) 700×435×1337 有効内径(mm) 500 800 1020 製箱材質(kg) 112 198	外形(mm) (幅×奥行×高さ) 1550×651(748)×1870 内形(mm) (幅×奥行×高さ) 1450×480×1337 有効内径(mm) 1020 1390 198
材質	外装 塗装鋼板 内装 塗装鋼板、カラー調板	外装 塗装鋼板 内装 塗装鋼板、カラー調板	外装 塗装鋼板 内装 塗装鋼板、カラー調板
耐熱材	マグネト式 2枚	マグネト式 2枚	マグネト式 3枚
設定温度範囲	ECモード: 2~25℃ HCモード: 3~5℃	ECモード: 2~25℃ HCモード: 3~5℃	ECモード: 2~25℃ HCモード: 3~5℃
湿度制御	マイコン制御 デジタル湿度表示	マイコン制御 デジタル湿度表示	マイコン制御 デジタル湿度表示
電源	圧縮機出力 140W 冷媒制御方法 ワイヤチューブ型 冷媒 R1234yf	圧縮機出力 140W 冷媒制御方法 ワイヤチューブ型 冷媒 R1234yf	圧縮機出力 350W 冷媒制御方法 キャピラリーチューブ型 冷媒 R404A
電気特性	冷却時 (50/60Hz) 215/231 消費電力(W) 88/97 力率(%) 21/21 207/207	冷却時 (50/60Hz) 219/234 消費電力(W) 91/98 力率(%) 21/21 207/207	冷却時 (50/60Hz) 460/480 消費電力(W) 34/38 力率(%) 32/32 323/323
使用用途	350/395W	355/390W	529/637W
チャスター	4輪(自在)	4輪(自在)	6輪(自在)
付属品	棚10枚、鍵(各1個)	4輪(自在) 棚10枚、鍵(各1個)	6輪(自在) 棚15枚、鍵(各1個)



### 設備に関する注意事項

ノンフロン製品は、可燃性物質を冷媒に使用しております。  
万が一、冷媒が漏れたときも安全にお使い頂くために、最小設置床面積以上の場所に設置してください。



当社では安全性を担保する考えから、一般社団法人日本冷凍空調工業会の規格<sup>(※1)</sup>に準拠しています。  
※1 一般社団法人日本冷凍空調工業会 JRA4078  
「可燃性冷媒を使用した内蔵形冷凍冷蔵庫の冷媒漏れ時の安全機能要求事項」



支店・営業所は全国に70カ所以上  
Galileiのサービスネットワーク  
万全のネットワークで、導入からアフターケアまで安心をサポート。  
お近くの支店または事業所・営業所まで、お気軽にお問い合わせください。

**GALILEI**  
Be cool, Be alive.

フクシマガリレイ株式会社

- |               |               |                              |
|---------------|---------------|------------------------------|
| 本社・FMS事業部(大阪) | (06)6477-2121 | 大阪府大阪市西淀川区竹島2-6-18           |
| FMS事業部(東京)    | (03)6361-1956 | 東京都中央区日本橋馬場町2-1-3 芳文社浅草橋ビル3F |
| FMS事業部(札幌)    | (011)833-1211 | 北海道札幌市白石区中央三条1-1-15          |
| FMS事業部(仙台)    | (022)259-1671 | 宮城県仙台市宮城野区中野1-5-4            |
| FMS事業部(名古屋)   | (052)559-2940 | 愛知県名古屋市中区金山5-13-24           |
| FMS事業部(岡山)    | (086)245-0551 | 岡山県岡山市北区中仙道1-1-11            |
| FMS事業部(福岡)    | (092)474-5881 | 福岡県福岡市博多区博多駅前6-2-27          |

●カタログ・仕様書のダウンロードは  
URL <https://www.galilei.co.jp>

**安全に関するご注意**

- このパンフレットに掲載の製品は屋内用です。雨水のからまないところでご使用、保管下さい。
- ご使用前に「取扱説明書」をよくお読みの上正しくお使いください。

このパンフレットに掲載の全商品の価格には消費税は含まれておりません。

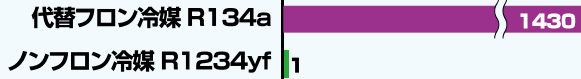
- 仕様・外観は改良のため予告なく変更する場合があります。
- 製品の色は印刷の具合で実物と若干異なる場合があります。
- 本パンフレットに収録したものは、すべて当社に著作権を有するものですから、無断の複製はかたくお断りします。
- 製品には、ご使用上の注意ラベルが貼付されています。

## 特徴

### ノンフロン仕様 (FMS-305GUXとFMS-505GX)

地球温暖化係数が低いため地球環境に優しい冷媒です。  
また、フロン排出抑制法の対象外です。

#### 地球温暖化係数(GWP)比較

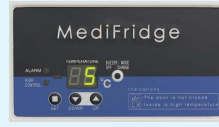


※GWP数値は経済産業省告示第54号およびISO5149-1より引用

## 運転モード切替機能

### EC(Eco Control)モード

温度範囲が2~25℃と広範囲の設定が可能。  
要冷薬品のみならず、常温薬品の保管もできます。



EC(ECO Control)モード  
1℃単位で表示

### HC(High Control)モード

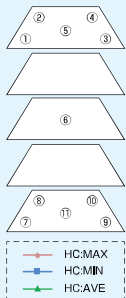
設定温度 3℃、4℃、5℃の選択が可能です。

- 温度分布(設定±1℃以内)
- 温度変動幅を小さくし、より安定した庫内温度を実現。  
厳密な温度管理が必要な医薬品保管に最適です。

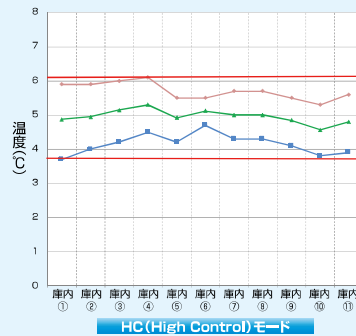
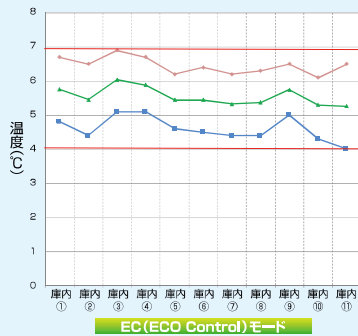


HC(High Control)モード  
1~7℃を0.1℃単位で表示

測定点



設定温度:5℃ FMS-305GUX



※測定条件 周囲温度30℃、湿度60%、無負荷 庫内11点 空気温度測定。  
※各特性値は製品・運転・設置条件などによって若干異なる場合があります。  
※各データは当社基準で測定しております。

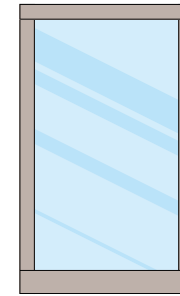
## スイング扉だから出来る使い勝手のよさと安全安心な保冷環境

### 結露の少ない安定した保冷環境

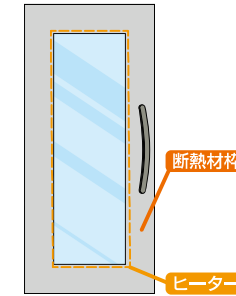
#### 扉の違い

スライド型

スイング型



樹脂枠

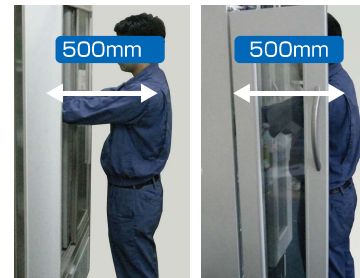


断熱材枠

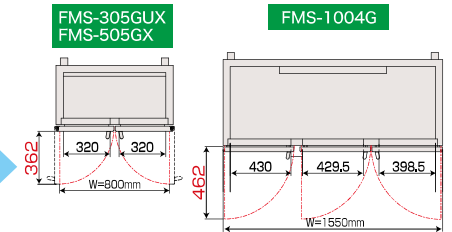
ヒーター

- 扉ガラス周りにウレタン発泡材入りで、熱ロスを低減します。
- 庫内収容物を確認できるガラス面積も確保しています。
- 結露の発生しやすいガラス周囲にヒーターを通电、表面温度上昇と結露を極力抑えます。

### 省スペース対応



取容物出し入れの為に500mm未満の為、手前側に余分なスペースの必要がありません。500mm程度スペース必要。



500mm未満の為、手前側に余分なスペースの必要がありません。幅寸法もより小さく、大容量に!!

### 収容物の取り出し

スライド扉は片方ずつしか開きません。



片側開きも、両側開きも可能。収容物の取り出しが容易になります。

## ラインナップ



**NON FREON** **ECモード** 2℃~25℃ **HCモード** 3℃~5℃

**FMS-305GUX**※1

有効内容積 **300L**

外形寸法: W800×D450(548)×H1,870mm  
内形寸法: W700×D285×H1,337mm  
標準価格 **369,000円(税抜)**

※1 転倒防止処置必須 ※全機種転倒防止処置を推奨します。

**NON FREON** **ECモード** 2℃~25℃ **HCモード** 3℃~5℃

**FMS-505GX**

有効内容積 **500L**

外形寸法: W800×D650(748)×H1,870mm  
内形寸法: W700×D485×H1,337mm  
標準価格 **612,000円(税抜)**

**ECモード** 2℃~25℃ **HCモード** 3℃~5℃

**FMS-1004G**

有効内容積 **1020L**

外形寸法: W1550×D650(748)×H1,870mm  
内形寸法: W1450×D460×H1,337mm  
標準価格 **979,000円(税抜)**

## オプション

### 遮光フィルム仕様

紫外線を含めた外部からの光を遮光します。冷蔵所保管薬品用として使用できます。

FMS-305GUX/505GX  
標準価格:42,000円(税抜)

FMS-1004G  
標準価格:63,000円(税抜)



### ガラス無し仕様

※追加費用はかかりません。



### 麻栗金庫

**大型タイプ**  
標準価格:27,000円(税抜)  
外形寸法:W305×D214×H363mm  
重量:5.1kg  
(取付金具 標準価格:7,300円(税抜))

**小型タイプ**  
標準価格:25,000円(税抜)  
外形寸法:W259×D150×H215mm  
重量:3.0kg  
(取付金具 標準価格:6,300円(税抜))



※取付金具別途必要

### サーモレコーダー

庫内温度の履歴を自動記録できます。  
※記録紙1年分(12ヶ月)付

記録範囲  
-10~44℃  
(記録精度±2℃)

標準価格:61,000円(税抜)  
(取付金具標準価格:6,000円(税抜))



### 温度データロガー

testo1741セット  
標準価格:22,000円(税抜)  
※その他の種類もございます



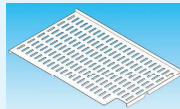
### 測定孔

センサー線等を挿入する際に、  
冷気もれを防げます。  
標準価格:25,000円(税抜)



### パンチングプレート

小瓶などを置くのに最適です。  
※価格についてはお問い合わせ下さい。



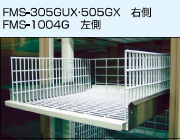
### 棚網(受け具付)

左右選択下さい。

標準 4個付  
FMS-305GUX 2,100円(税抜)  
FMS-505GX 2,700円(税抜)  
FMS-1004G  
左右 4,200円(税抜)  
中央 4,500円(税抜)

### スライドラック仕様

薬品やサンプルの出し入れに  
便利なスライドラック仕様。  
標準価格:77,000円(税抜)



### 停電警報プザーキット

乾電池式で停電時にプザーでお知らせ  
します。  
標準価格:13,200円(税抜)

### 外部警報接点出力

標準価格:4,200円(税抜)

## 標準装備

### キャスター付

4輪自在キャスターで搬入・移動  
もラクラク  
※FMS-1004Gは6輪自在

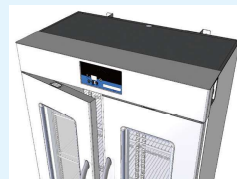


### 施錠装置付

個別の鍵を採用  
他の保冷庫の鍵を開けられ  
ないようセキュリティ強化



## 閉め忘れ防止



90°以内は自動で扉が閉まる  
仕様で、閉め忘れを防止します。  
ドアセンサーも標準装備。  
更なる安心・安全な保管環境を  
ご提供します。

## 転倒防止用金具付

万が一に備えて安全対策

※固定作業ご希望の場合は、  
弊社営業にご相談下さい。

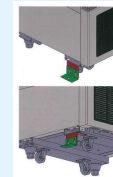


## オプション

### 脚用耐震固定金具

2個セット  
標準価格:8,800円(税抜)

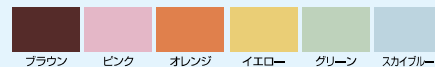
※耐震固定作業ご希望の場合は、  
弊社営業にご相談下さい。



## 選べるカラーバリエーション

### 6つのカラーバリエーションからお好みに合わせて色を選択

標準色(アイボリー)に加えて、ブラウン、ピンク、オレンジ、イエロー、グリーン、スカイブルーの6色から  
お選びいただけます。お好みに合わせてお選びください。



※左記はあくまで参考カラーです。  
実際の製品とは色味が異なる場合がございます。

### 機能的に空間を演出

内観に合わせて製品の機械室パネルと天飾り部の色を選択することができます。トータルコーディネートできます。

### ゾーニング

色でゾーニングを行うことで各セクションが認識しやすくなります。診療科目に合ったイメージの色を使用する  
ことで直感的な判断と理解が可能です。

### 試薬・薬品別ご担当者ごとの認識保管

保管物や担当者によって製品の色を変えることで、視覚的に判断ができるので取り間違えを防ぎます。

※購入先に希望いただいた場合、  
追加費用はかかりません。



## バリデーションサポートサービス

製品性能の品質の適切性を据付(IQ) / 稼働(OQ)の各段階で  
立証・文書化し、書類にて報告します。  
長期に渡り安心してご使用いただけるようサポートいたします。

打合せ

計画書提出

IQ/OQ実施

報告書提出